



## Altes empresarials a l'Eix de la Riera de Caldes

Any 2022

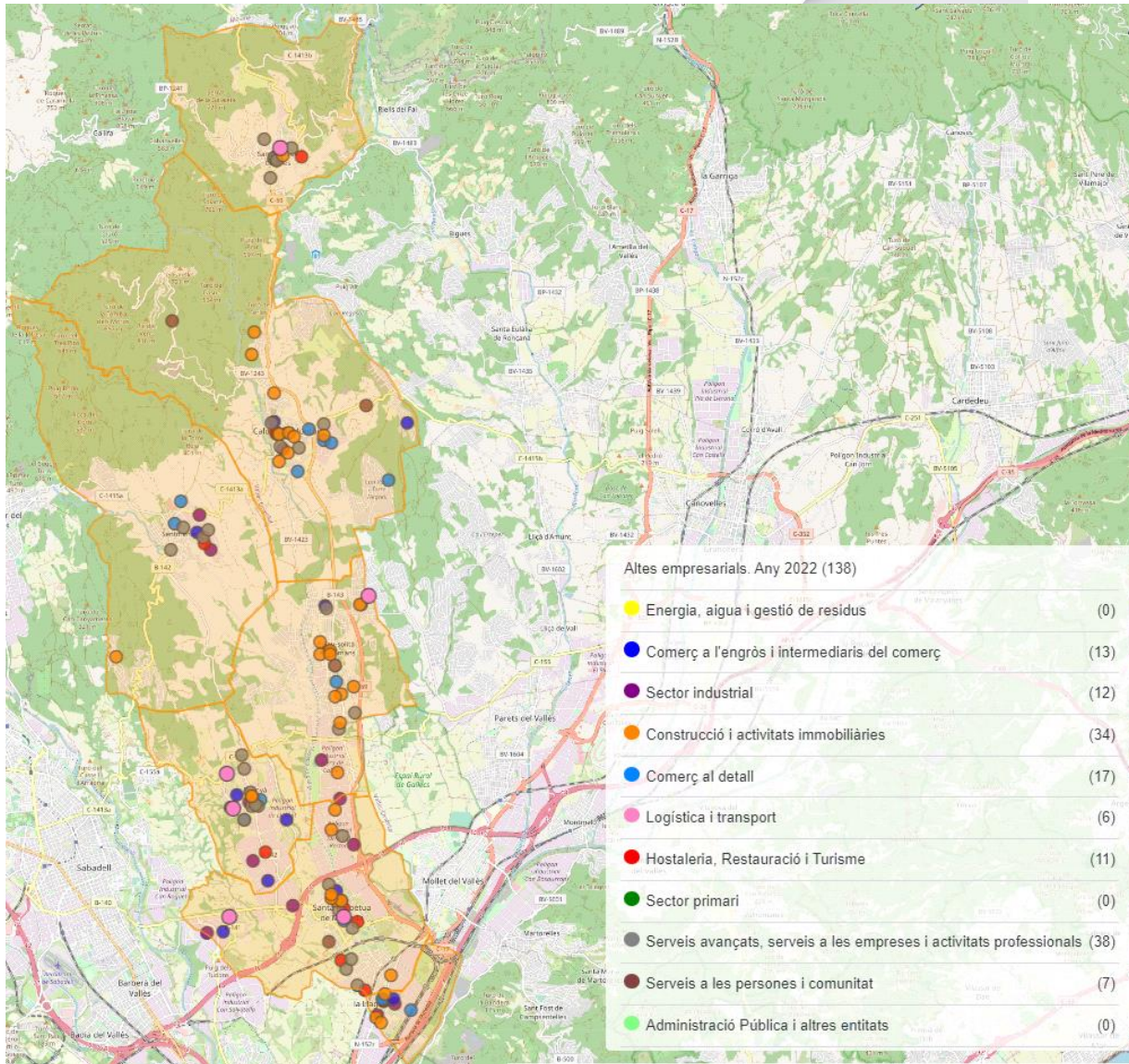
## Introducció

En aquest breu informe es recullen totes les societats mercantils que han iniciat operacions a l'àmbit territorial de l'[Eix de la Riera de Caldes](#) durant l'any 2022.

- **La font d'informació** són les notificacions d'inici d'operacions publicades al Butlletí del Registre Mercantil. Aquesta informació s'ha obtingut mitjançant el proveïdor privat de dades Axesor.
- **El període de referència** és el comprès entre l'1 de gener i el 31 de desembre de 2022.
- **L'àmbit territorial de referència** són els 6 municipis membres de l'AMERC: Caldes de Montbui, la Llagosta, Palau-solità i Plegamans, Polinyà, Santa Perpètua de Mogoda i Sentmenat, més Sant Feliu de Codines.

## Índex

Introducció.....	2
Noves empreses constituïdes.....	3
Per mesos.....	5
Per sectors econòmics.....	6
Per nivell tecnològic .....	8
Societats mercantils que han iniciat operacions per municipis .....	9



## Noves empreses constituïdes

### Mapa General

Durant l'any 2022, 138 **societats mercantils** han iniciat operacions a l'àmbit de l'Eix de la Riera de Caldes, segons les dades obtingudes a través del Registre Mercantil.

El 78,3% de les empreses s'han ubicat en espai urbà (108 centres de cotització), mentre que el 21,7% ho ha fet en polígons industrials (30 empreses).

Font: Elaboració pròpia a partir de dades d'Axesor.

[Veure el mapa de la localització de les noves societats mercantils per sectors d'activitat](#)

## Per municipis

**Durant l'any 2022 s'han creat un total de 138 societats mercantils al conjunt de municipis de l'Eix de la Riera de Caldes.** El nombre de constitucions empresarials al territori davalla a raó d'un 17,4%, amb una trentena de constitucions menys en comparació amb el 2021.

Aquesta davallada en part, pot respondre a diversos factors derivats de les casuístiques del context econòmic i la inestabilitat geopolítica global, determinada pel conflicte bèl·lic entre Rússia i Ucraïna, l'encariment del preu de l'energia i uns nivells d'inflació elevats i sostinguts al llarg de l'any, entre altres motius. Aquest conjunt de dificultats han afegit un major risc a les inversions empresarials i l'emprenedoria, així com en la capacitat de consolidació de noves empreses. Tanmateix, diferents sectors, com el tecnològic o els serveis de distribució, es troben en procés d'adaptació i estan patint reajustaments pel fort descens de la seva activitat, per l'erràtica de les previsions a mitjà termini i el retorn de les pautes de consum anteriors a la pandèmia. En definitiva, durant l'any 2022, i especialment el segon semestre, s'observa estancament pel que fa a la creació de noves societats al territori de la Riera de Caldes. Al conjunt del país, això s'expressa en un retrocés moderat del volum d'empreses, del 0,4% (4T2022).

**La constitució de noves empreses presenta tendències diferenciades entre els municipis del territori.** Per una banda, Sentmenat i Caldes de Montbui pateixen un retrocés rellevant respecte l'any 2021, del 56,0% i el 35,4%, respectivament. A Sentmenat s'han creat un total d'11 companyies, 14 menys que l'any anterior, mentre que a Caldes s'hi ha consolidat 31 empreses noves (- 17 empreses). Santa Perpètua de Mogoda és el municipi amb el còmput més rellevant de noves societats (33 empreses), mantenint-se estables respecte a l'any anterior. D'altra banda, a Palau-solità i Plegamans, Polinyà i Sant Feliu de Codines, han incrementat moderadament el nombre de noves empreses en comparació amb l'any 2021.

Figura 1. Societats mercantils de nova constitució a l'Eix de la Riera de Caldes (2022). Variació interanual.

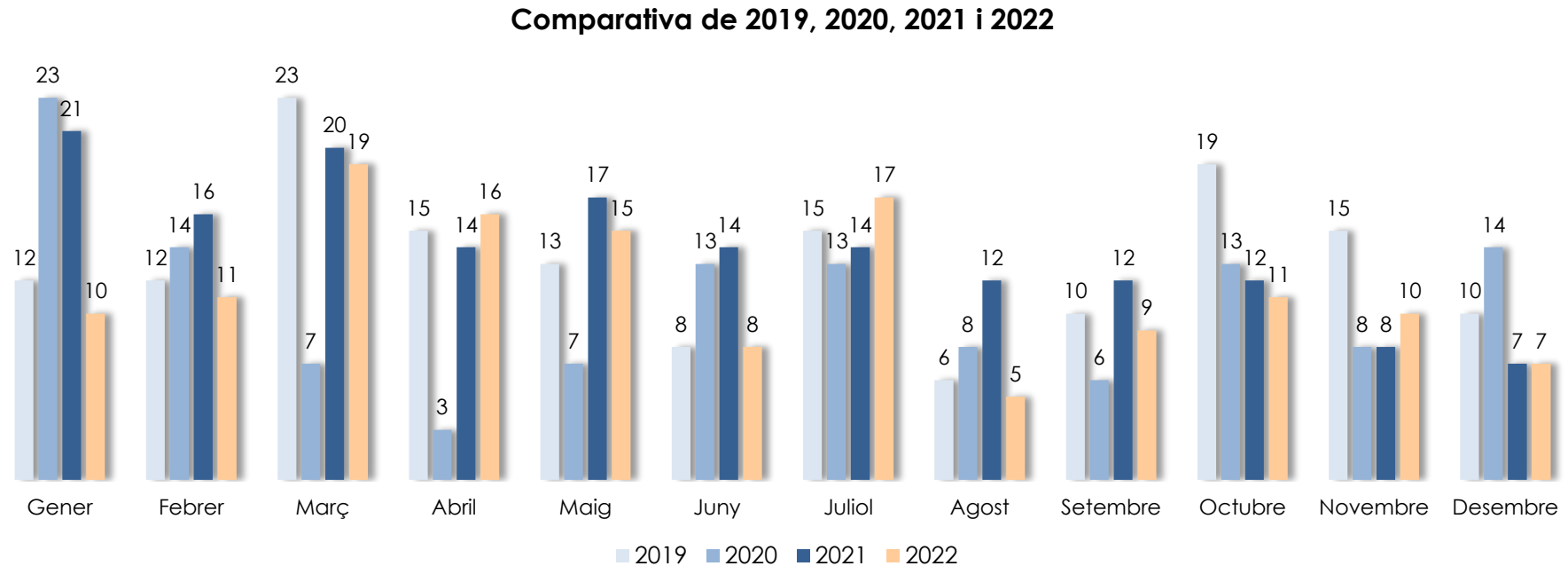
Municipis	2021	2022	Variació 2021 - 2022	
			Absoluta	Relativa
Caldes de Montbui	48	31	-17	-35,4%
La Llagosta	9	8	-1	-11,1%
Palau-solità i Plegamans	20	22	2	10,0%
Polinyà	20	21	1	5,0%
Sant Feliu de Codines	11	12	1	9,1%
Santa Perpètua de Mogoda	34	33	-1	-2,9%
Sentmenat	25	11	-14	-56,0%
<b>Riera de Caldes</b>	<b>167</b>	<b>138</b>	<b>-29</b>	<b>-17,4%</b>

Font: Elaboració pròpia a partir de dades d'Axesor.

## Per mesos

Si es posa èmfasi en l'evolució mensual, es pot constatar que **la constitució empresarial ha estat menor durant els mesos de 2022 respecte dels anys anteriors, amb l'excepció dels mesos l'abril i juliol**. El 57,2% de les noves constitucions es van produir durant el primer semestre de l'any (79 societats noves), prenent el punt més àlgid durant els mesos de primavera i amb valors que, mes a mes, s'aproximen considerablement als volums pre-pandèmics. En el gràfic següent es pot veure que l'alentiment de la creació empresarial es dona al segon semestre, especialment a partir del mes d'agost.

Figura 2. Societats mercantils de nova constitució a l'Eix de la Riera de Caldes.



Font: Elaboració pròpia a partir de dades d'Axesor

### Per sectors econòmics

**Els serveis avançats, a les empreses i activitats professionals, conjuntament amb la construcció i les activitats immobiliàries ha estat els subsectors econòmics amb més constitucions mercantils durant l'any 2022, amb un total de 38 i 34 noves societats, respectivament.** En el cas dels serveis avançats, el nombre d'altres empresarials creix notablement respecte al 2021 (+137,5%), amb 22 empreses més. En el cas de la construcció, es manté estable respecte l'any 2021 (+1 empresa).

En segon terme, **cal destacar la creació de 30 empreses dedicades al comerç, de les quals 17 són al detall i 13 a l'engròs.** En ambdós casos, però, es consoliden pràcticament la meitat d'empreses respecte a l'any anterior. Tanmateix, es constitueixen 12 manufactures (-1 societat) i 11 negocis d'hostaleria i restauració. Finalment, destaca la reducció del nombre de noves empreses dedicades als serveis a les persones i a la comunitat, del 66,7% (-14 societats), així com els serveis de logística i transport, que cauen un 60,0% respecte al 2021 (-9 empreses).

Figura 3. Societats de nova constitució la Riera de Caldes per sectors d'activitat, segons descripció oberta de l'activitat al registre. 2022

Sector d'activitat	2021	2022	Variació 2021 - 2022	
			Absoluta	Relativa
Comerç a l'engròs i intermediaris del comerç	26	13	-13	-50,0%
Comerç al detall	28	17	-11	-39,3%
Construcció i activitats immobiliàries	33	34	1	3,0%
Energia, aigua i gestió de residus	3	0	-3	-100,0%
Hostaleria i Restauració	11	11	0	0,0%
Indústria	13	12	-1	-7,7%
Logística i transport	15	6	-9	-60,0%
Sector primari	1	0	-1	-100,0%
Serveis a les persones i a la comunitat	21	7	-14	-66,7%
Serveis avançats, serveis a les empreses i activitats professionals	16	38	22	137,5%
<b>Total general</b>	<b>167</b>	<b>138</b>	<b>-29</b>	<b>-17,4%</b>

Font: Elaboració pròpia a partir de dades d'Axesor

Segons la categorització de l'empresa dins la Classificació Catalana d'Activitats Econòmica a dos dígits (2009), **l'activitat econòmica que crea més societats mercantils és la compravenda d'immobles i la construcció**. En aquest sentit, la constitució d'empreses dedicades a activitats immobiliàries representa el 13,0% del total d'altres, i la construcció el 18,1%. **El comerç, a l'engròs com al detall, és la segona activitat amb més societats noves (18,8%).**

Figura 4. Societats de nova constitució a la Riera de Caldes segons la CCAE09 a 2 dígits. 2022

CCAE 2 dígits	Total	%
68-Activitats immobiliàries	18	13,0%
43-Activitats especialitzades de la construcció	16	11,6%
46-Comerç a l'engròs i intermediaris del comerç, excepte vehicles e motor i motocicletes	13	9,4%
47-Comerç al detall, excepte el comerç de vehicles de motor i motocicletes	13	9,4%
56-Serveis de menjar i begudes	10	7,2%
41-Construcció d'immobles	9	6,5%
45-Venda i reparació de vehicles de motor i motocicletes	7	5,1%
70-Activitats de les seus centrals; activitats de consultoria de gestió empresarial	7	5,1%
49-Transport terrestre, transport per canonades	4	2,9%
82-Activitats administratives d'oficina i altres activitats auxiliars a les empreses	4	2,9%
22-Fabricació de productes de cautxú i matèries plàstiques	3	2,2%
69-Activitats jurídiques i de comptabilitat	3	2,2%
10-Indústries de productes alimentaris	2	1,4%
28-Fabricació de maquinària i equips	2	1,4%
59-Activitats de cinematografia, de vídeo i programes de televisió; activitats d'enregistrament de so i edició musical	2	1,4%
62-Serveis de tecnologies de la informació	2	1,4%
64-Mediació financera, excepte assegurances i fons de pensions	2	1,4%
71-Serveis tècnics d'arquitectura i enginyeria; assajos i anàlisi tècnics	2	1,4%
86-Activitats sanitàries	2	1,4%
93-Activitats esportives, recreatives i d'entreteniment	2	1,4%
11-Fabricació de begudes	1	0,7%
18-Arts gràfiques i reproducció de suports enregistrats	1	0,7%
25-Fabricació de productes metàl·lics, excepte maquinària i equips	1	0,7%
26-Fabricació de productes informàtics, electrònics i òptics	1	0,7%
27-Fabricació de materials i equips elèctrics	1	0,7%
31-Fabricació de mobles	1	0,7%
33-Reparació i instal·lació de maquinària i equips	1	0,7%
66-Activitats auxiliars de la mediació financera i d'assegurances	1	0,7%
72-Recerca i desenvolupament	1	0,7%
73-Publicitat i estudis de mercat	1	0,7%
74-Altres activitats professionals, científiques i tècniques	1	0,7%
77-Activitats de lloguer	1	0,7%
81-Serveis a edificis i activitats de jardineria	1	0,7%
85-Educació	1	0,7%
96-Altres activitats de serveis personals	1	0,7%
<b>Total</b>	<b>138</b>	<b>100,0%</b>

Font: Elaboració pròpia a partir de dades d'Axesor.

## Per nivell tecnològic

**Durant l'any 2022 s'ha incorporat 1 empresa de nivell tecnològic alt al territori.** Es tracta d'una manufactura dedicada a la fabricació de productes electrònics informàtics, electrònics i òptics, ubicada al polígon de Santiga, a Santa Perpètua de Mogoda.

D'altra banda, **es consoliden 4 empreses de nivell tecnològic mitjà-alt.** Per una banda, es creen dues empreses de fabricació de maquinària i equips, localitzades al polígon industrial Riera de Caldes de Palau-solità i Plegamans, i al polígon industrial de Can Bernades-Subirà, de Santa Perpètua de Mogoda. D'altra banda, es crea una manufactura de fabricació de productes metàl·lics al polígon de Can Clapers, a Sentmenat. I per últim, una manufactura de fabricació de materials i equips elèctrics al polígon industrial de Ca l'Humet, a Polinyà.

També **s'incorporen cinc companyies de serveis de tecnologia alta-punta**, dues situades a Caldes de Montbui, i la resta a Sant Feliu de Codines, Polinyà i Santa Perpètua de Mogoda. Es tracta de dues empreses dedicades a activitats de cinematografia, vídeo i programes de televisió, dues empreses de Serveis de tecnologies de la informació, i una empresa de recerca i desenvolupament.

**El territori guanya 20 companyies de serveis basats en coneixement.** Gran part d'aquestes formen part del sector de serveis avançats i serveis a les empreses, orientades a activitats de consultoria empresarial, serveis d'enginyeria, publicitat i gestoria financera.

Figura 5. Societats de nova constitució a l'Eix de la Riera de Caldes per nivell tecnològic (segons classificació CCAE09). 2022

Contingut tecnològic	Caldes de Montbui	La Llagosta	Palau-solità i Plegamans	Polinyà	Sant Feliu de Codines	Santa Perpètua de Mogoda	Sentmenat	Riera de Caldes	%
1. Nivell tecnològic alt	-	-	-	-	-	1	-	1	0,7%
2. Nivell tecnològic mitjà alt	-	-	1	1	-	1	1	4	2,9%
3. Serveis de tecnologia alta-punta	2	-	-	1	1	1	-	5	3,6%
4. Serveis basats en el coneixement	3	-	5	4	4	1	3	20	14,5%
5. Resta	26	8	16	15	7	29	7	108	78,3%
<b>Total</b>	<b>31</b>	<b>8</b>	<b>22</b>	<b>21</b>	<b>12</b>	<b>33</b>	<b>11</b>	<b>138</b>	<b>100,0%</b>

Font: Elaboració pròpia a partir de dades d'Axesor



## Societats mercantils que han iniciat operacions per municipis

### Caldes de Montbui (31 noves societats)

Inici operacions	Nom de l'empresa	Sector d'activitat
2/2/2022	ANBAR PRODUCTIONS, SL	Serveis avançats, serveis a les empreses i activitats professionals
9/2/2022	IBERFORMULA, SL	Comerç a l'engròs i intermediaris del comerç
11/2/2022	UMAI PASTISSERIA ARTESANAL, SL	Indústria
17/2/2022	CUBIERTAS Y FACHADAS FERRER, SL	Construcció i activitats immobiliàries
17/2/2022	FLIPAGIN, SL	Comerç a l'engròs i intermediaris del comerç
23/2/2022	LEO SOLUCION GROUP, SL	Comerç al detall
2/3/2022	TPB AIRSOFT EVENTS, SL	Serveis a les persones i a la comunitat
24/3/2022	Z NYO ENTERTAINMENT, SL	Serveis avançats, serveis a les empreses i activitats professionals
30/3/2022	ESP AIS INTERIORS CALDES, SL	Comerç al detall
8/4/2022	VICENTENGI- ARQUITECTURA INGENIERIA Y PROYECTOS, SL	Serveis avançats, serveis a les empreses i activitats professionals
8/4/2022	CONSULFAT-REHABILITACION Y MATERIALES DE CONSTRUCCION, SL	Comerç a l'engròs i intermediaris del comerç
8/4/2022	FAROL INVESTMENTS, SL	Serveis avançats, serveis a les empreses i activitats professionals
11/4/2022	PITLANE CAR, SL	Comerç al detall
21/4/2022	CONSTRUCCION Y HERRERIA DANMAR, SL	Construcció i activitats immobiliàries
28/4/2022	CONSVIBUENO, SL	Construcció i activitats immobiliàries
16/5/2022	FIMASIL-INGENIERIA Y CONSTRUCCION, SL	Construcció i activitats immobiliàries
27/5/2022	KAPYLOOK, SL	Comerç al detall
1/6/2022	MOIANES FOOD 22, SL	Comerç al detall
7/6/2022	GRUPPO FASHDESIGN, SL	Comerç a l'engròs i intermediaris del comerç
1/7/2022	NASE CDM, SL	Serveis avançats, serveis a les empreses i activitats professionals
19/7/2022	AUTOMOBILS MONTSENY, SL	Comerç al detall
28/7/2022	CENTRO MEDICO STELIOS, SL	Serveis a les persones i a la comunitat
2/9/2022	INSTALACIONES MARCSANOR, SL	Serveis avançats, serveis a les empreses i activitats professionals
5/10/2022	ALAU CONSTRUCCIONS I REFORMES, SL	Construcció i activitats immobiliàries
14/10/2022	DIVERGENT, SL	Hostaleria i Restauració
18/10/2022	WORKINGDOG SOLUTIONS, SL	Serveis a les persones i a la comunitat
27/10/2022	POL 2036, SL	Construcció i activitats immobiliàries
15/11/2022	BEROMY MIRBE CALDES, SL	Construcció i activitats immobiliàries
1/12/2022	MDOS GRAPHICS SOLUTIONS, SL	Serveis avançats, serveis a les empreses i activitats professionals
2/12/2022	CONSTRUCCIONS GANELLA, SL	Construcció i activitats immobiliàries
15/12/2022	JORNURSOL CONSTRUCCIONES, SL	Construcció i activitats immobiliàries

La Llagosta (8 noves societats)

Inici operacions	Nom de l'empresa	Sector d'activitat
17/11/2022	LA CUINA DEL RAI, SL	Hostaleria i Restauració
2/3/2022	GLOBAL FOOD 2022, SL	Comerç al detall
25/3/2022	CONSTRUCTIA BCN, SL	Construcció i activitats immobiliàries
6/4/2022	KROM INNOVACION Y DISEÑO, SL	Comerç a l'engròs i intermediaris del comerç
11/4/2022	INJECTION EUROPE, SL	Indústria
21/6/2022	FLORIMOBLE, SL	Comerç al detall
1/7/2022	COMUNITATS VALLES, SL	Construcció i activitats immobiliàries
13/10/2022	AZAHARA MISA, SL	Comerç al detall

Palau-solità i Plegamans (22 noves societats)

Inici operacions	Nom de l'empresa	Sector d'activitat
22/12/2022	ZIXUN CONSULTING, SL	Serveis avançats, serveis a les empreses i activitats professionals
14/1/2022	PATON GARCIA CONSULTING, SL	Serveis avançats, serveis a les empreses i activitats professionals
28/1/2022	CLIMADB ACME, SL	Construcció i activitats immobiliàries
1/3/2022	TECNOLOGIA I SOLUCIONS PLEGAMANS, SL	Construcció i activitats immobiliàries
4/3/2022	GASTROSENSORIAL XPERIENCE, SL	Hostaleria i Restauració
5/5/2022	ZURIBI ESPAÑA, SL	Construcció i activitats immobiliàries
12/5/2022	CRIPTORENT, SL	Construcció i activitats immobiliàries
13/5/2022	NOA SERVIMAN, SL	Serveis avançats, serveis a les empreses i activitats professionals
17/5/2022	ARPE OBRAS Y MANTENIMIENTOS, SL	Construcció i activitats immobiliàries
26/5/2022	PERET 2022, SL	Construcció i activitats immobiliàries
30/5/2022	MANGO STARTUP STUDIO, SL	Construcció i activitats immobiliàries
11/7/2022	PELO6863, SL	Construcció i activitats immobiliàries
15/7/2022	NESTRA CONCERN, SL	Construcció i activitats immobiliàries
12/8/2022	5 NAR SERVICIO TECNICO, SL	Serveis avançats, serveis a les empreses i activitats professionals
31/8/2022	GUGU RESTAURACIÓ, SL	Serveis avançats, serveis a les empreses i activitats professionals
19/9/2022	DERRIBOS Y EXCAVACIONES A. PEREZ, SL	Construcció i activitats immobiliàries
21/9/2022	2017 BRANCA ONLINE 2023, SL	Comerç a l'engròs i intermediaris del comerç
6/10/2022	ERE 2022, SL	Logística i transport
14/10/2022	MECFASER, SL	Indústria
4/11/2022	NUESTRAS PEQUEÑAS DELICIAS DE CORAZON, SL	Hostaleria i Restauració
7/11/2022	RECAMBIOS Y ACCESORIOS NOVA, SL	Comerç al detall
22/11/2022	FISIOTERAPIA PALAU, SL	Serveis a les persones i a la comunitat

Polinyà (21 noves societats)

Inici operacions	Nom de l'empresa	Sector d'activitat
4/11/2022	AYN RAND CAPITAL, SL	Comerç al detall
1/1/2022	AHIDRA COLSEN TECHNOLOGIES HOLDING IBERIA, SL	Serveis avançats, serveis a les empreses i activitats professionals
3/2/2022	ALH GROUP INTEGRAL PACK SOLUTIONS, SL	Serveis avançats, serveis a les empreses i activitats professionals
2/3/2022	TAINO MUSIC, SL	Serveis avançats, serveis a les empreses i activitats professionals
10/3/2022	INVERSIONES INMOBILIARIAS POLINYA, SL	Construcció i activitats immobiliàries
10/3/2022	GRUPO INVERSOR POLINYA, SL	Construcció i activitats immobiliàries
11/3/2022	INSTALACIONES Y SERVICIOS AGRUPADOS SYNERGY, SL	Serveis avançats, serveis a les empreses i activitats professionals
29/3/2022	OPAC AJ FAST, SL	Logística i transport
1/4/2022	PAMIA FOOD, SL	Indústria
23/5/2022	GOOD NIGHT LIGHTING SPECIAL PRODUCTS, SL	Indústria
24/5/2022	ASSEGURANCES FERRAN POLINYA AGENTS SL	Serveis avançats, serveis a les empreses i activitats professionals
8/6/2022	RESTAURANTE LA CHISPA DE POLINYA, SL	Hostaleria i Restauració
17/6/2022	LOBEL PACKAGING, SL	Logística i transport
1/7/2022	GALT CAPITAL, SL	Comerç al detall
7/7/2022	ZANETTI IMPIANTI, SL	Serveis avançats, serveis a les empreses i activitats professionals
20/7/2022	AMAZING PROJECTS ZZ, SL	Comerç al detall
27/7/2022	SOKOLOVA E HIJOS, SL	Comerç a l'engròs i intermediaris del comerç
18/8/2022	DHARMA OUTSOURCING GROUP, SL	Serveis avançats, serveis a les empreses i activitats professionals
1/9/2022	ALMACENISTAS DEL HOGAR 2022, SL	Comerç a l'engròs i intermediaris del comerç
1/9/2022	ASSESSORIA POLINYA 2022, SL	Serveis avançats, serveis a les empreses i activitats professionals
16/9/2022	HEALTHCARE & LIFESCIENCE ENGINEERING, SL	Comerç a l'engròs i intermediaris del comerç

Sant Feliu de Codines (12 noves societats)

Inici operacions	Nom de l'empresa	Sector d'activitat
2/12/2022	ALWAYS GROWING, SL	Serveis avançats, serveis a les empreses i activitats professionals
26/1/2022	SAVIOO TECH, SL	Serveis avançats, serveis a les empreses i activitats professionals
11/2/2022	VERTICAL ADVICE, SL	Serveis avançats, serveis a les empreses i activitats professionals
11/3/2022	GONZALIENE, SL	Logística i transport
20/4/2022	TRC AUTOMOCIO I SERVEIS AUXILIARS, SL	Serveis avançats, serveis a les empreses i activitats professionals
11/5/2022	WILTER REAL ESTATE, SL	Construcció i activitats immobiliàries
24/5/2022	TU SALUD Y LA DE TODOS, SL	Comerç a l'engròs i intermediaris del comerç
30/6/2022	CUNILL INVESTMENTS, SL	Hostaleria i Restauració
13/7/2022	MORENETA DRIVERS, SL	Serveis a les persones i a la comunitat
26/7/2022	20G.G.22, SL	Serveis avançats, serveis a les empreses i activitats professionals
13/10/2022	GRUP FIRE-FOC, SL	Serveis avançats, serveis a les empreses i activitats professionals
26/10/2022	FLECA I PASTISSERIA BALLBE TURON, SL	Comerç al detall

Santa Perpètua de Mogoda (33 noves societats)

Inici operacions	Nom de l'empresa	Sector d'activitat
1/12/2022	RENEWABLE CAPELLA, SL	Serveis avançats, serveis a les empreses i activitats professionals
1/1/2022	METALEC METAL ELECTRONICA, SL	Indústria
13/1/2022	DELGADO OBRES, SL	Construcció i activitats immobiliàries
19/1/2022	J.J. COMUNICACIONES Y FIBRA, SL	Serveis a les persones i a la comunitat
24/1/2022	VE SECTOR CERVECERO, SL	Indústria
26/1/2022	LBM 22 LACADOS, SL	Construcció i activitats immobiliàries
3/2/2022	LA TAVERNETA MH&WD, S.L	Hostaleria i Restauració
4/2/2022	YIDAVE 2000, SL	Construcció i activitats immobiliàries
3/3/2022	LESTHER 2001 INTERIORS, SL	Construcció i activitats immobiliàries
10/3/2022	DOBLE A PATRIMONIO, SL	Serveis avançats, serveis a les empreses i activitats professionals
15/3/2022	INVERSIONES AZUL MOSTAZA, SL	Serveis avançats, serveis a les empreses i activitats professionals
22/3/2022	AMBASSADOR TRANS SPAIN, SL	Logística i transport
30/3/2022	ATEAM SPACE BCN, SL	Logística i transport
5/4/2022	VISUAL DISPLAY, SL	Indústria
26/4/2022	ENJOY GLOBAL, SL	Construcció i activitats immobiliàries
26/4/2022	REFORMAS DE LA ROSA 2004, SL	Construcció i activitats immobiliàries
26/4/2022	KALLPA AUTOMOCION, SL	Serveis avançats, serveis a les empreses i activitats professionals
5/5/2022	MES QUE SOCIES, SL	Hostaleria i Restauració
18/5/2022	NAU SOLAR INVERSIONS, SL	Construcció i activitats immobiliàries
1/7/2022	SERILINER, SL	Serveis avançats, serveis a les empreses i activitats professionals
19/7/2022	MERCA HALAL DEL VALLES, SL	Comerç al detall
20/7/2022	ZAIRYS SURFACE, SL	Indústria
20/7/2022	SOLUCIONES ENERGETICAS EZNA, SL	Serveis avançats, serveis a les empreses i activitats professionals
5/8/2022	CARSUSLIFE 2022, SL	Comerç a l'engròs i intermediaris del comerç
8/8/2022	FINQUES IRINA SILVER, SL	Construcció i activitats immobiliàries
9/9/2022	STORE PUESTA DE SOL, SL	Comerç a l'engròs i intermediaris del comerç
22/9/2022	AEDIFICIUM XVII, SL	Construcció i activitats immobiliàries
6/10/2022	KONG EVENTS, SL	Serveis a les persones i a la comunitat
25/10/2022	INDUBOND TECHNOLOGIES, SL	Indústria
3/11/2022	KEBAB EL BUEN GUSTO, SL	Hostaleria i Restauració
4/11/2022	PANQUEQUES HANHAN, SL	Hostaleria i Restauració
30/11/2022	DESEMBUSSOS PAPIO, SL	Serveis avançats, serveis a les empreses i activitats professionals
2/12/2022	COVEXA INSTALACIONES, SL	Serveis avançats, serveis a les empreses i activitats professionals

Sentmenat (11 noves societats)

Inici operacions	Nom de l'empresa	Sector d'activitat
27/1/2022	LAB CARE 365, SL	Comerç al detall
16/2/2022	SAYS-LOCK CERRAJERIA ALTA SEGURIDAD, SL	Construcció i activitats immobiliàries
2/3/2022	AGRUPACIÓN DE DESARROLLO HOSTELERO, SL	Hostaleria i Restauració
21/4/2022	RECUPLAST SENTMENAT, SL	Indústria
28/4/2022	XRS RETAIL, SL	Serveis avançats, serveis a les empreses i activitats professionals
9/5/2022	AIV GESTION EMPRESARIAL, SL	Serveis avançats, serveis a les empreses i activitats professionals
2/6/2022	DISTRIBUCIONES TM 2015, SL	Comerç a l'engròs i intermediaris del comerç
17/6/2022	HERMANOS HIERRO 2022, SL	Indústria
1/7/2022	INSTALACIONES Y MEJORA CONTINUA, SL	Serveis avançats, serveis a les empreses i activitats professionals
21/9/2022	CRANFAMHHER, SL	Serveis avançats, serveis a les empreses i activitats professionals
3/11/2022	PRECISION ENGINE LAB, SL	Comerç al detall

Document elaborat per:

## OBSERVATORI DE L'EIX DE LA RIERA DE CALDES



Amb el suport de:

